





Relatório ESG 2025

Período de relato

Declaração de uso:

A Suall Piscinas relatou as informações citadas neste sumário de conteúdo para o período de 01 de janeiro de 2025 a 31 de dezembro de 2025 com base nas Normas GRI.

Reafirmando nosso compromisso com a transparência, a publicação deste documento ocorre em ciclo anual.

Verificação externa :

Embora este relatório não tenha sido objeto de asseguarção externa, a veracidade das informações é garantida por um rigoroso processo de governança interna. Os dados apresentados foram validados pelas lideranças de cada área e revisados pela Gerência de QSMS assegurando a rastreabilidade. Este fluxo garante que os indicadores reportados estejam alinhados com as metas da empresa.

Norma GRI	Conteúdo	Localização (Página do Relatório)
GRI 2: Conteúdos Gerais 2021	2-1 Detalhes da organização	Pág. 5, 6 e 7
	2-2 Entidades incluídas no relato	Pág. 8
	2-22 Mensagem do CEO	Pág. 11
	2-3 Período de relato	Pág. 3
	2-6 Atividades, cadeia de valor e outras relações de negócios	Pág. 8, 9 e 10
	2-7 Empregados	Pág. 40 e 41
	2-8 Trabalhadores que não são empregados diretos	Pág. 39
	2-9 Estrutura de governança e sua composição	Pág. 65
	2-15 Conflitos de Interesse	Pág. 66
	2-22 Declaração sobre estratégia de sustentabilidade	Pág. 10 e 11
	2-30 Acordos de negociação coletiva	Pág. 41
GRI 202: Presença no mercado	202-2 Proporção de membros da diretoria contratados na comunidade local	Pág. 40
GRI 3: Temas Materiais 2021	3-1 Processo de definição de temas materiais	Pág. 12, 13, 14 e 15
	3-2 Lista de temas materiais	Pág. 15
	3-3 Gestão dos temas materiais	Pág. 16, 36, 62
GRI 204: Práticas de Compra 2016	204-1 Proporção de gastos com fornecedores locais	Pág. 61
GRI 303: Água e Efluentes 2018	303-5 Consumo de água	Pág. 26
GRI 305: Emissões 2016	305-1 Emissões diretas de GEE (Escopo 1)	Pág. 22
GRI 306: Resíduos 2020	306-3 Resíduos gerados	Pág. 28
GRI 404: Capacitação e Educação 2016	404-2 Programas de atualização e assistência à transição	Pág. 44 e 45
GRI 405: Diversidade 2016	405-1 Diversidade em órgãos de governança e empregados	Pág. 42 e 65
GRI 406: Não Discriminação 2016	406-1 Casos de discriminação e medidas corretivas tomadas	Pág. 46

Uma história que atravessou oceanos para transformar a água em vida.

Na década de 20, Fiore Biondi deixou a Itália em busca de um futuro para sua família no Brasil. Aqui, construiu do zero, ensinou os filhos a enxergar oportunidades e juntos transformaram desafios em realizações.

Décadas depois, o Grupo Biondi se expandiu, ganhou força no transporte e na mineração. Mas em 2022, nasceu a Suall Piscinas.

Com dedicação, tecnologia e compromisso, a Suall Piscinas se espalhou pelo Brasil, cuidando da água que move a vida. Porque toda jornada termina quando voltamos com o que realmente importa.

Para nós, é **transformar a água em qualidade de vida para todos.**



Uma história de muito trabalho e sucesso.

O Grupo Biondi desde 1989, atua em diversos segmentos, oferecendo produtos químicos e serviços especializados em tratamento de águas. Tem o compromisso de fornecer soluções eficazes para diferentes demandas do mercado.

A matriz está estrategicamente localizada entre os estados de São Paulo, Rio de Janeiro e Minas Gerais. A filial Norte está instalada no distrito industrial de Ananindeua, no Pará, ampliando nossa capilaridade nacional.



Está organizada em três unidades de negócio, atendendo com excelência as principais empresas de saneamento, indústrias e o mercado de piscinas em todo o território nacional, nos setores público e privado.

Conta com transportadora própria, o que assegura entregas pontuais e alinhadas às necessidades e demandas específicas dos clientes, garantindo a continuidade e agilidade dos seus processos.

Certificações Suall Piscinas

ISO 9001

Norma internacional que estabelece diretrizes para a implementação de um Sistema de Gestão da Qualidade, com foco na melhoria contínua, na padronização de processos e na satisfação dos clientes. A certificação reforça o compromisso da empresa com a eficiência operacional, a excelência na gestão e a entrega consistente de produtos e serviços de qualidade. A Suall Piscinas mantém essa certificação desde 2012.

ISO 14001

Norma internacional voltada à gestão ambiental, que orienta as organizações na identificação e no gerenciamento de seus impactos ambientais, promovendo o cumprimento de requisitos legais, a prevenção da poluição e a melhoria contínua do desempenho ambiental. A certificação reforça o compromisso da Suall Piscinas com práticas sustentáveis e com a gestão responsável de seus processos. A empresa é certificada nesta norma desde 2024.

Propósito que move: levar soluções em água para todo o Brasil



Equipe
qualificada



Quase 4 anos
de mercado



Foco
no cliente



Laboratório
de Análise

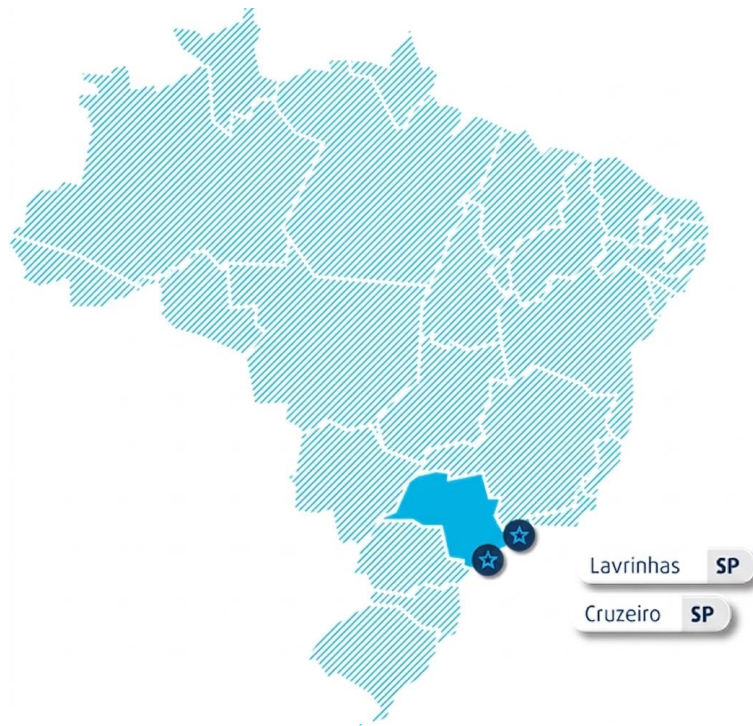


Transportadora
própria no grupo



Atuação
Nacional

O tratamento de piscinas do
jeito que o brasileiro gosta



Inovação que transforma o tratamento de água de piscinas.

Cloros

Pratic Pool
Cloro Aditivado

Dicloro 33
Cloro Estabilizado

Prime
Cloro Estabilizado

Líquidos

Suall pH Mais
Elevador de pH

Suall pH Menos
Redutor de pH

Suall Floc 100
Clarificante e Decantador

Suall Shock
Algicida Choque e Manutenção

Suall Bord
Limpa Bordas

Auxiliares

Decantador de Impurezas
Sulfato de Alumínio

Elevador de pH
Barrilha Extra Fina

Elevador de pH
Barrilha Tradicional

Alcalinizante
Bicarbonato de Sódio

Outros

Estojo 3 em 1
Teste pH, Cloro e Alcalinidade

Suall Fita Teste 5 em 1
Teste pH, Cloro Livre e
Alcalinidade, Ácido Cianúrico e
Cloro Total



Missão

Atender as expectativas em relação aos produtos no tratamento e desinfecção da sua piscina.



Visão

Tornar-se referência no segmento de produtos químicos para desinfecção e tratamento de águas de piscinas.



Valores

- Ética;
- Foco e Respeito ao Cliente.;
- Comprometimento;
- Responsabilidade Social;
- Valorização das Pessoas;
- Excelência em Produtos, Tecnologias e Serviços
- Inovação.;

Palavras do CEO

No Grupo Biondi, temos consciência de que cada decisão, cada ação tomada no presente tem reflexos em diversos segmentos no futuro de nossas vidas e da vida do nosso planeta. Cada ato impacta diretamente o mundo que sonhamos para o amanhã.

Por isso, assumimos o compromisso de integrar as práticas de ESG (Ambiental, Social e Governança) como parte central da nossa estratégia e da nossa cultura. Mais do que atender às expectativas do mercado, buscamos ser agentes de transformação positiva.

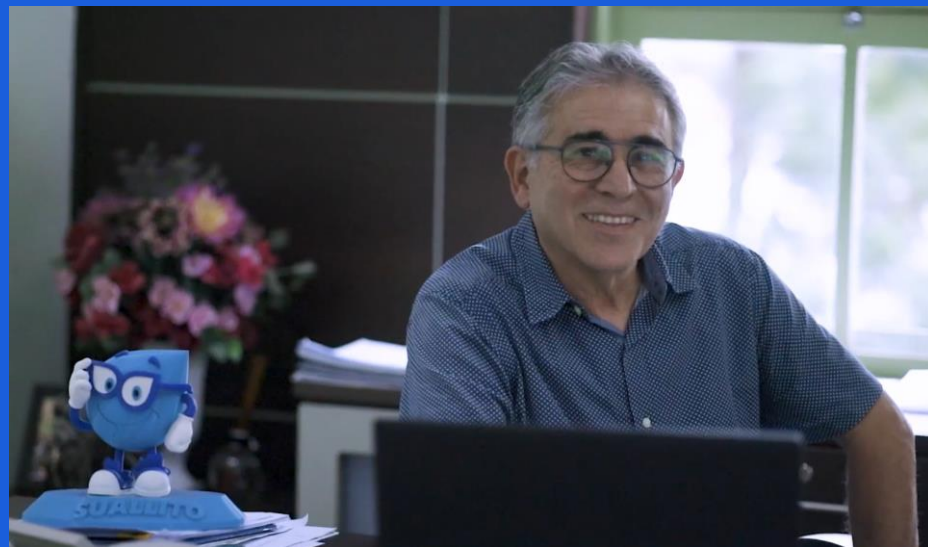
No pilar ambiental, entendemos que a preservação do ambiente é a garantia de que o progresso seja sustentável e que a inovação caminhe lado a lado com o respeito ao planeta.

No pilar social, sabemos que nosso verdadeiro diferencial está nas pessoas, colaboradores engajados, conscientes e bem preparados, contribuem para comunidades fortalecidas e constroem relações com confiança e respeito.

No pilar de governança, sustentamos nossa trajetória com transparência, ética e responsabilidade, pois acreditamos que credibilidade é o alicerce de qualquer sociedade empresarial duradoura.

Estamos conscientes de que os desafios são grandes, mas ainda maior é a oportunidade de liderar com excelência e deixar um legado que inspire futuras gerações. Nossa jornada é guiada pela convicção de que é possível crescer, inovar e prosperar, ao mesmo tempo em que cuidamos das pessoas e do meio ambiente.

Este é o futuro que escolhemos construir juntos.



Matriz de Materialidade

Materialidade ESG

A matriz de materialidade é um instrumento visual que apresenta aspectos internos e externos, a partir de análise de dados, consultas e avaliação dos riscos e oportunidades, para definir e divulgar temas que ajudarão a organização a conquistar seus objetivos estratégicos no seu mercado de atuação, evitando riscos e trazendo previsões para o futuro do negócio.

Desta forma apresentamos as etapas para construção da Materialidade e temas que serão aperfeiçoados dentro de nossa organização afim de alinharmos nossas práticas com um mundo mais sustentável e justo para o ano de 2026.



Etapa 01

Pesquisa com as partes interessadas referente aos temas de ESG com alto grau de importância para a Suall.

- Através de pesquisas direcionadas e canais de relacionamento, ouvimos as opiniões e expectativas dos nossos stakeholders.
- Com base nos resultados alcançados, listamos os compromissos que seriam priorizados em nossa matriz de materialidade.

Etapa 02

Avaliação da percepção com Sócios, colaboradores e alta liderança referente aos temas de ESG com alto grau de importância para a Suall.

- Através de pesquisas direcionadas, ouvimos as opiniões e expectativas da organização e com base nos resultados alcançados, conseguimos avaliar o grau de importância que a organização possui para os temas de ESG.

Etapa 03

Elaboração da matriz de Materialidade.

Nesse processo, 9 temas materiais que compõe nossa matriz são fruto de processo de identificação, avaliação e priorização dos tópicos relevantes que podem afetar nossa geração de valor.

Nossa matriz de materialidade foi desenvolvida a partir dos temas que impactam nosso negócio e tomando como referência nosso público de interesse e revisada de acordo com a norma ABNT PR 2030 – ESG e objetivou:

- Compreender nossos impactos, riscos e oportunidades em relação aos temas;
- Aprimorar a visão sobre como a empresa gera valor;
- Aumentar a transparência comunicando mais amplamente os temas mais relevantes para nossos Stakeholders;

Etapa 04

Priorização dos temas Materiais

Os temas escolhidos foram os que refletem impactos significativos sejam estes ambientais, sociais ou de governança para organização e para um mundo mais sustentável.

Para isso, trabalhamos de modo que toda a nossa estrutura esteja alinhada, comprometida e debaixo de uma governança única, capaz de impulsionar e garantir o cumprimento dos nossos compromissos.

Matriz de Materialidade

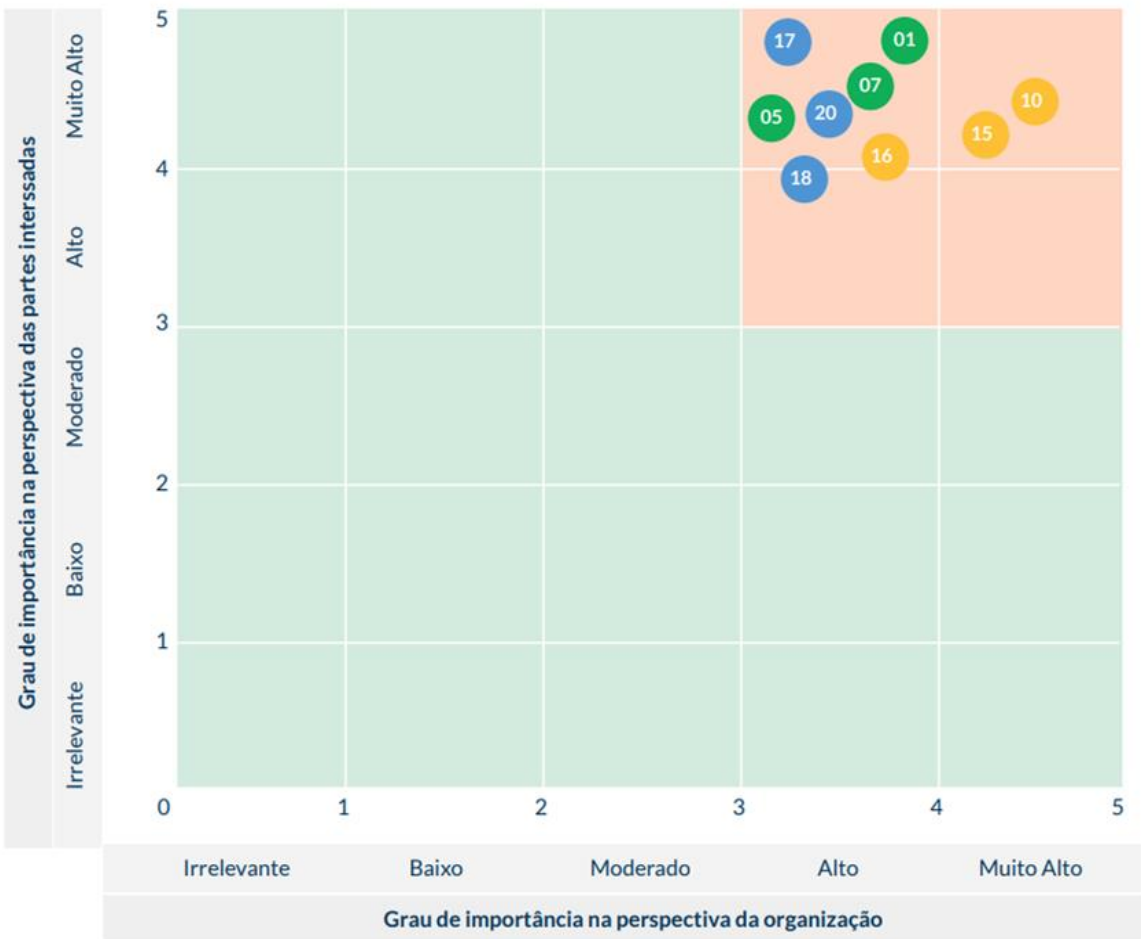
CÓDIGO: MS 01-A6
 REVISÃO: 00
 EMISSÃO: 28/01/2025

Temas Materiais Potenciais

- | | | |
|---------------|----|--------------------------------------------------|
| Meio Ambiente | 01 | Mudanças Climáticas |
| | 05 | Gestão Ambiental |
| | 07 | Economia Circular |
| Social | 10 | Respeito aos Direitos Humanos |
| | 15 | Relacionamento com Consumidores e Clientes |
| | 16 | Relacionamento com Fornecedores |
| Governança | 17 | Programa de Integridade e Práticas Anticorrupção |
| | 18 | Segurança da Informação |
| | 20 | Transparência na Gestão (Responsabilização) |

Legenda

- Temas materiais para a gestão da organização
- Temas não materiais, sem ação prevista



Eixo Ambiental



Mudanças Climáticas

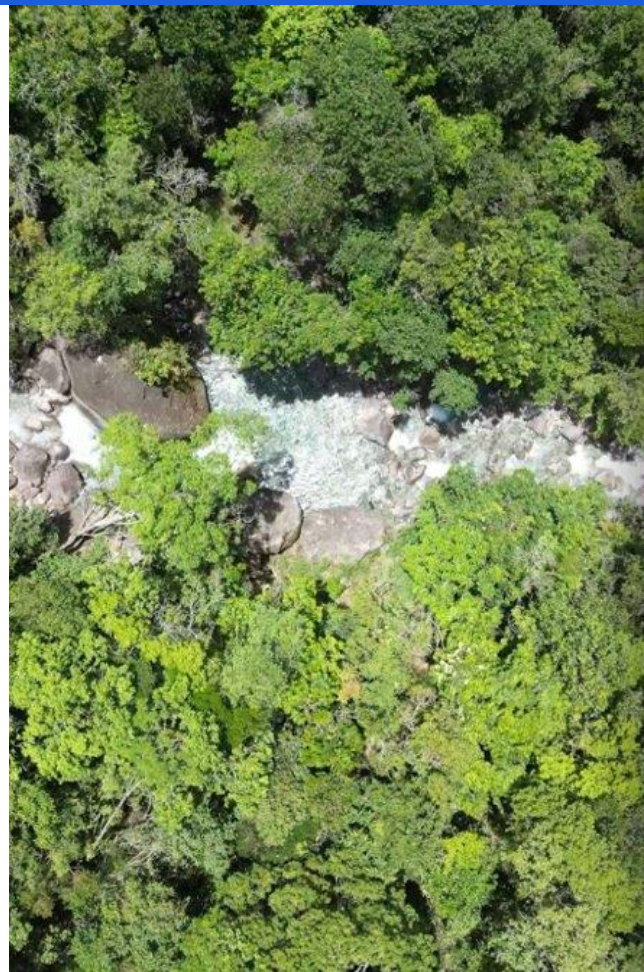


Mudanças Climáticas

As empresas químicas do Grupo Biondi vem desenvolvendo iniciativas para lidar com as mudanças climáticas, buscando entender melhor seus riscos e oportunidades e colocando em prática ações que fortaleçam a adaptação do negócio.

Essas iniciativas envolvem definir prioridades, estabelecer metas e indicadores, planejar investimentos e acompanhar os resultados ao longo do tempo.

O progresso é monitorado regularmente, e as estratégias são revisadas quando necessário, garantindo uma atuação cada vez mais sustentável, resiliente e alinhada às transformações ambientais em curso.



Adaptação às Mudanças Climáticas

As empresas químicas do Grupo Biondi adotam práticas estruturadas para a adaptação às mudanças climáticas, com foco na proteção das pessoas, na preservação do meio ambiente e na resiliência de seus processos produtivos. A atuação integrada das áreas técnicas e operacionais garante uma resposta coordenada e eficiente diante de cenários climáticos adversos.

Entre as ações contempladas estão o uso racional de recursos naturais, a redução de emissões, a gestão adequada de resíduos e a implementação de soluções sustentáveis que minimizem impactos ambientais. Para fortalecer a eficácia dessas iniciativas, a empresa mantém programas de monitoramento, planos de contingência e parcerias estratégicas que asseguram a continuidade das operações mesmo em situações de instabilidade climática.



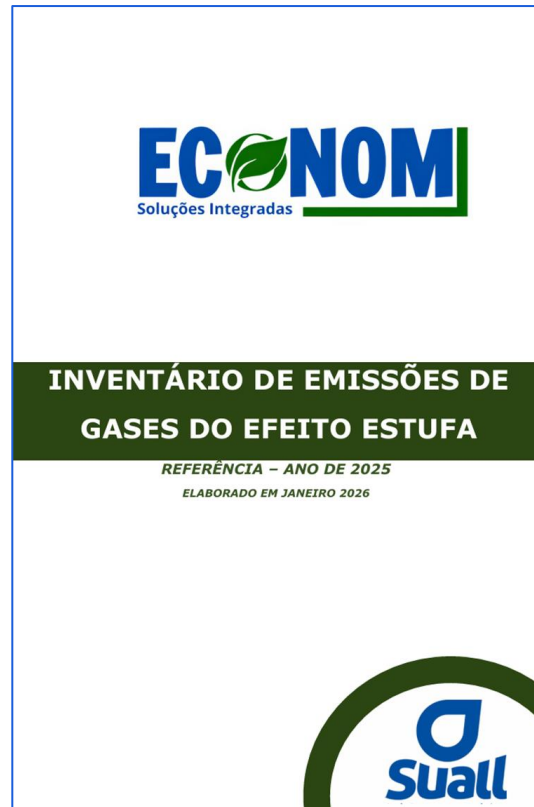
Mitigação dos Gases de Efeito Estufa



Inventário e emissões de GEE

As empresas químicas do Grupo Biondi concluíram seu primeiro inventário de emissões de Gases de Efeito Estufa (GEE) referente ao ano de 2025, utilizando como metodologia o GHG Protocol e a norma ABNT NBR ISO 14064. Este diagnóstico permite à organização identificar seu perfil de impacto e planejar ações de redução e compensação.

No ano-base de 2025, as empresas químicas registraram um total de 367,621 tCO₂e (toneladas de dióxido de carbono equivalente), distribuídas conforme os escopos a seguir:



Inventário e emissões de GEE

Escopo 1 (Emissões Diretas): 257,713 tCO₂e representando 70,10% do inventário total. Combustão móvel (frota/empilhadeiras), estacionária (geradores/lenha), emissões fugitivas e de processo.

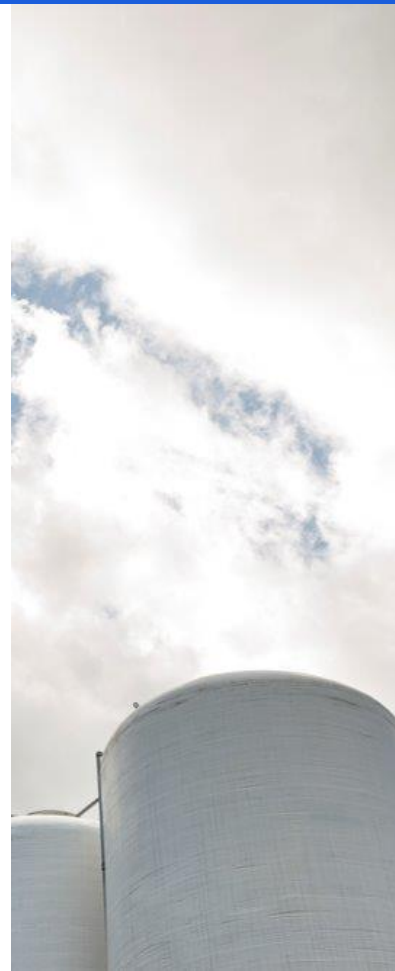
Escopo 2 (Emissões Indiretas por Energia): 55,753 tCO₂e correspondendo a 15,17% do total. Aquisição de energia elétrica do Sistema Interligado Nacional (SIN) - Abordagem de Localização.

Escopo 3 (Outras Emissões Indiretas): 54,155 tCO₂e ou 14,73% do inventário. Estas emissões advêm principalmente do transporte de cargas realizado por frotas de terceiros e agregados (transporte upstream)

Intensidade de Emissões (GRI 305-4): Este indicador relaciona o volume de emissões com a produtividade da planta, servindo como base para metas futuras de eficiência.

Produção Total em 2025: 111.203,474 toneladas.
Intensidade de Emissões: 0,0033 tCO₂e por tonelada produzida.

Emissões Biogênicas (GRI 305-1/ GRI 305-3): Em conformidade com o Programa Brasileiro do GHG Protocol, as emissões de CO₂ provenientes da queima de biomassa (lenha) foram contabilizadas separadamente do total de emissões do inventário, conforme orientação metodológica, totalizando 1.307,546 tCO₂.



Indicadores Quantitativos

Indicador GRI	Descrição	Valor em 2025
GRI 305-1	Emissões Diretas de GEE (Escopo 1)	257,713 tCO ₂ e
GRI 305-2	Emissões Indiretas de GEE (Escopo 2)	55,753 tCO ₂ e
GRI 305-3	Outras Emissões Indiretas (Escopo 3)	54,155 tCO ₂ e
GRI 305-4	Intensidade de Emissões GEE	0,0033 tCO ₂ e por tonelada produzida.
GRI 305-7	Emissões Biogênicas	1.307,546 tCO ₂

As empresas químicas do Grupo Biondi estabeleceram 2025 como seu "Ano Base". A partir de 2026, as empresas irão comparar seu desempenho e medir a eficácia das ações de descarbonização que estão sendo implantadas no Eixo Ambiental.

Gestão Ambiental



Gestão Ambiental

As empresas químicas do Grupo Biondi adotam uma gestão ambiental proativa, centrada na identificação e mitigação de impactos de suas atividades, produtos e serviços, considerando os aspectos legais e socioambientais aplicáveis. A estratégia inclui a definição de metas, indicadores e responsabilidades, o monitoramento contínuo do desempenho ambiental e a implementação de controles operacionais e tecnologias de prevenção da poluição.

Além disso, a organização promove a conscientização interna por meio de treinamentos, integra a Avaliação do Ciclo de Vida (ACV) na tomada de decisões e acompanha sua cadeia de valor, garantindo uma atuação sustentável, resiliente e alinhada às melhores práticas ambientais.

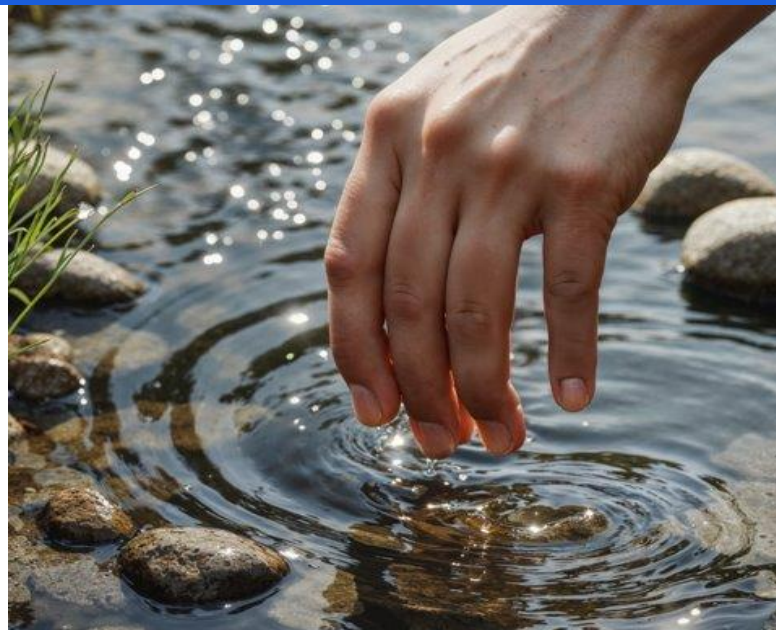


Ambiental | GRI 303-5 E 303-6

Uso de Água

As empresas químicas do Grupo Biondi possuem outorga do órgão fiscalizador, tendo um limite autorizado de captação de 10400m³ por mês, realiza a captação de curso de água próximas ao setor fabril, possuindo o reuso de grande parte da água que não foi utilizado em seu processo.

Nesse modelo, não há geração de efluentes da produção nem desperdícios após o processamento, pois a água é constantemente recirculada para o tanque, retornando ao ciclo produtivo de forma contínua e sustentável.



Tipo	Descrição	Média em 2025
Captação de água	Outorga	4.856,58 m ³
Reuso	Água de Outorga - Processo produtivo	661,30 m ³

Ambiental | GRI 306-1, 306,2, 306-3 E 306-5

Gestão de Resíduos

As empresas químicas do Grupo Biondi vem aperfeiçoando de forma contínua os mecanismos de controle relacionados à geração de resíduos em seu ecossistema empresarial. Esse processo tem início nas áreas operacionais, com maior controle e racionalização do uso de embalagens, e se expande para a definição de diretrizes estratégicas de investimento voltadas à sustentabilidade.

A empresa estabeleceu metas e indicadores específicos para monitorar, mitigar e assegurar a destinação ambientalmente adequada dos resíduos, em plena conformidade com os requisitos legais aplicáveis.

Separados por Classe	2025
Classe I (Perigosos)	18,19 Ton
Classe II (Não Perigosos)	845,44 Ton
TOTAL	863,63 Ton

Destino	2025	
	Perigosos	Não Perigosos
Coprocessamento	17,86 Ton	0 Ton
Reciclável	0,33 Ton	111,93 Ton
Aterro	0 Ton	733,51 Ton

Consumo Consciente

Para reduzir os impactos causados pelo consumo interno de materiais na organização, como plásticos e papel, foram implementadas ações de Educação e Conscientização Ambiental. Essas iniciativas incentivam a diminuição do uso de recursos naturais e contribuem para maior agilidade na conclusão dos processos.

Redução no uso de copos plásticos

Utilização de copos e garrafas reutilizáveis em substituição de copos plásticos descartáveis são parte dos esforços de reduzir resíduos de grande impacto.

Redução no consumo de papel-toalha

Implementada a instalação de secadores automáticos de mãos nos banheiros, visando a diminuição do uso de recursos naturais e a consequente redução na geração de resíduos.



Consumo Consciente

Coleta Seletiva

Para incentivar a correta destinação dos resíduos, foram instaladas lixeiras coletivas diferenciadas para papel, plástico, vidro, metal e orgânicos em pontos estratégicos da organização. Essa iniciativa facilita a separação dos materiais recicláveis, reduz o volume de lixo enviado a aterros e promove a conscientização ambiental entre colaboradores, contribuindo para práticas mais sustentáveis no dia a dia.

Em 2025 foi estabelecida a meta de reduzir as impressões, acompanhada por um indicador específico para monitorar os resultados, relacionando a quantidade de impressões ao consumo de árvores, com a meta de até 3 árvores por ano. Entre as ações implementadas está a adoção de assinaturas eletrônicas em documentos, eliminando a necessidade de impressão, otimizando o tempo e evitando o envio manual de papéis e avisos de autoconscientização sobre o tema.



Descrição	Média em 2025
Árvores	3,50
Unidades (A4)	35,518

Área de Preservação Ambiental

As empresas químicas do Grupo Biondi mantêm um compromisso contínuo e sólido com a conservação ambiental, averbando mais de 60% de sua propriedade como área de Reserva Legal, totalizando 1.414 hectares protegidos. Além disso, a empresa preserva 254,82 hectares de Área de Preservação Permanente (APP), assegurando a manutenção de ecossistemas essenciais e a proteção dos recursos naturais.

As empresas também conduzem ações de recuperação ambiental nas áreas de extração de matéria-prima, incluindo o plantio de pastagens e espécies nativas, favorecendo a recomposição do solo, a biodiversidade e o uso responsável do território. Essas iniciativas reforçam a atuação sustentável e seu compromisso com a gestão ambiental responsável.



Ciclo de Vida do Produto

As empresas químicas do Grupo Biondi incorporam práticas de sustentabilidade ao longo de todo o ciclo de vida de seus produtos, desde o desenvolvimento até o descarte final. Todos os processos seguem rigorosamente as legislações e normas aplicáveis, incluindo ABNT, ANVISA, IBAMA, INMETRO e CONAMA, garantindo conformidade técnica, segurança e redução de impactos ambientais. Os produtos possuem rotulagem adequada e Fichas de Segurança (FDS) atualizadas, com informações completas sobre uso correto, riscos e equipamentos de proteção recomendados.

As empresas também promovem o consumo responsável por meio de orientações e treinamentos técnicos, assegurando o manuseio seguro e eficiente dos produtos. No pós-venda, mantém processos estruturados para atendimento, devoluções e descarte adequado de resíduos e embalagens, reforçando seu compromisso com a melhoria contínua, a transparência e as práticas ESG.



Economía Circular



Economia Circular

As empresas químicas do Grupo Biondi adotam práticas de economia circular, desenvolvendo produtos que considerem a recirculação de recursos e reduzam a dependência de matérias-primas virgens. A estratégia inclui repensar o design, priorizando materiais renováveis, reciclados ou remanufaturados, e garantir que produtos e componentes possam ser reparados, reconicionados ou reciclados.

As organizações monitoram métricas de circularidade, investe na otimização de processos para reduzir desperdícios e implementa ações de recuperação e extensão da vida útil de produtos, promovendo remanufatura, reuso e reciclagem, de forma sustentável e inovadora.



Eureciclo

As empresas químicas do Grupo Biondi formalizaram uma parceria com a eureciclo, com o propósito de ampliar os impactos socioambientais positivos, contribuindo para a consolidação da cadeia de reciclagem no Brasil e para a promoção de práticas alinhadas aos princípios da economia circular.

Por meio da aquisição de Certificados de Reciclagem e da participação em projetos especiais, a iniciativa possibilita a conexão entre empresas, organizações de catadores, cooperativas e operadores de reciclagem em todo o território nacional, viabilizando uma solução estruturada de logística reversa e o atendimento às exigências legais aplicáveis.



A adesão ao selo eureciclo reforça o compromisso das empresas com a sustentabilidade e integra a companhia a uma rede de impacto que:

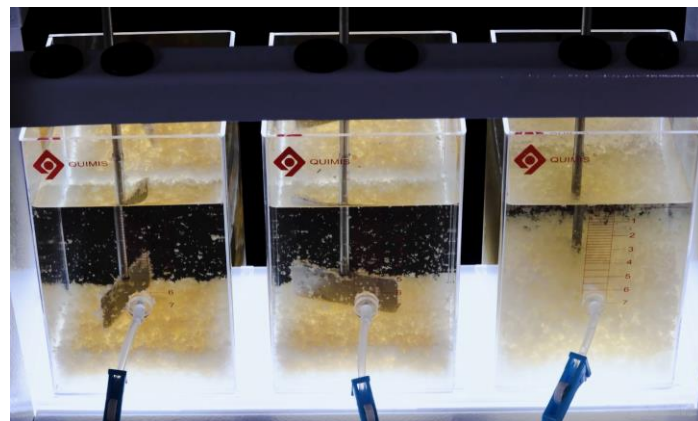
- Assegura benefícios ambientais, garantindo a reciclagem de embalagens em volume equivalente ao colocado no mercado;
- Contribui para a inclusão social, ao reconhecer e valorizar o trabalho desempenhado por catadores, cooperativas e recicladores em âmbito nacional;
- Fortalece a reputação corporativa, consolidando a marca junto aos consumidores e stakeholders como referência em responsabilidade socioambiental.

Ambiental | GRI 306-3

Insumos Circulares

As empresas químicas do Grupo Biondi vem ampliando o uso de recursos circulares em seus processos, incorporando materiais que podem ser reinseridos na cadeia produtiva e contribuindo para a redução de resíduos e do consumo de matérias-primas virgens. Entre os insumos de origem circular utilizados, destacam-se o pó de ferro e o cloreto ferroso.

Antes de serem empregados na operação, esses insumos passam por etapas internas de pré-tratamento, garantindo sua adequação às especificações técnicas e assegurando qualidade e segurança ao processo produtivo. Essa prática reforça o compromisso da empresa com a economia circular, a eficiência de recursos e a melhoria contínua de seu desempenho ambiental.



Eixo Social



Respeito aos Direitos Humanos



Respeito aos Direitos Humanos

Nas empresas químicas do Grupo Biondi, respeitamos e promovemos os direitos humanos em todas as nossas operações. Contamos com uma Política de Direitos Humanos que reforça nosso compromisso com a diversidade e a igualdade de oportunidades, independentemente de gênero, raça, religião, contexto sociocultural ou orientação sexual.

Fortalecemos continuamente nossos canais de denúncia, assegurando o tratamento sério e responsável de todos os casos de discriminação. Nosso objetivo é consolidar um ambiente de trabalho inclusivo, justo e seguro, onde todas as partes interessadas se sintam valorizadas e respeitadas, tendo sempre as pessoas como nosso maior valor.



Social

GRI 2-8

Trabalhadores que não são empregados diretos

Em 2025, a Suall Piscinas manteve o registro de 27 prestadores de serviços em atuação na empresa, contemplando serviços especializados e serviços de apoio, como portaria, cozinha, jardinagem e limpeza, dimensionados de acordo com as necessidades da operação.

Atividades	Quantidade
PJ	19
Portaria	4
Jardineiro	1
Limpeza	1
Cozinheira	2

Social

GRI 202-2

Proporção de membros da Diretoria contratados na comunidade local

Na Suall Piscinas, a estrutura de governança é composta por Conselhos, comitês e Diretoria, sendo que 100% dos membros são brasileiros, com contratação realizada no mercado nacional, reforçando a valorização de talentos e a aderência às práticas de governança da organização.

Estrutura de Governança
100% dos membros são brasileiros

Acordos de negociação coletiva

Na Suall Piscinas, atualmente 100% dos empregados são cobertos por acordos de negociação coletiva, garantindo a representatividade e a manutenção de direitos e condições de trabalho estabelecidos em conjunto com a entidade sindical.

Cobertura por acordo coletivo
100% dos colaboradores

Social | GRI 405-1

Perfil dos Colaboradores

A Suall Piscinas é uma empresa comprometida com a construção de um ambiente de trabalho inclusivo, pautado pelo respeito, pela valorização das diferenças e pela promoção da equidade. Desenvolvemos políticas e debates que fortalecem a cultura organizacional e estimulam a participação ativa de todos os colaboradores.

Para os próximos anos, nossa meta é ampliar e aperfeiçoar o monitoramento de indicadores sociais. Nosso propósito é consolidar um ambiente cada vez mais justo, representativo e alinhado aos princípios de responsabilidade social e desenvolvimento sustentável.

Masculino	Feminino	Outros
4	7	0

Abaixo dos 30	30 - 50	Acima dos 50
3	5	3

Pretos	PCD	Outros
0	0	0

Total	11
--------------	-----------

Social | GRI 405-1

Relações e Práticas Trabalhistas

A gestão de pessoas é uma prioridade para a Suall Piscinas, que promove continuamente ações voltadas a capacitação e ao desenvolvimento dos colaboradores. Entre as iniciativas, destacam-se os programas de treinamento, controle do turnover e do absenteísmo, além de ações voltadas ao fortalecimento da inteligência emocional de líderes.

Essas práticas visam não apenas o aprimoramento profissional, mas também a promoção da qualidade de vida e do bem-estar de todos os colaboradores, reforçando nosso compromisso com um ambiente de trabalho digno, saudável e respeitoso.

Novas contratações em 2025

Masculino	Feminino	Outros
3	3	0
Abaixo dos 30	30 - 50	Acima dos 50
2	3	1

Desligamentos em 2025

Masculino	Feminino	Outros
2	3	0
Abaixo dos 30	30 - 50	Acima dos 50
2	3	0

Social

GRI 404-2

Programa de Desenvolvimento Emocional para Líderes do Grupo Biondi

Com o compromisso de desenvolver lideranças mais humanas, conscientes e preparadas para os desafios do ambiente corporativo, o Grupo Biondi promoveu um programa de Inteligência Emocional voltado aos líderes da empresa, conduzido por um psiquiatra especializado em saúde mental.

Participantes

33

Carga Horária

45 horas

15 encontros

3 horas



Social | GRI 404-2

Programa de Desenvolvimento Emocional para Líderes do Grupo Biondi

O objetivo do programa foi capacitar os líderes a aprimorarem a gestão de suas próprias emoções, bem como fortalecerem o relacionamento com suas equipes. A iniciativa busca não apenas o desenvolvimento individual, mas também a criação de ambientes de trabalho mais empáticos, colaborativos e produtivos.

Investir em inteligência emocional é um passo essencial para formar profissionais mais preparados, que saibam lidar com pressões, conflitos e mudanças com equilíbrio, promovendo uma cultura organizacional mais saudável e sustentável.



Social

GRI 406-1

Canal de Denúncia

Para assegurar o cumprimento das políticas de Direitos Humanos e do Código de Conduta, a Suall Piscinas disponibiliza um canal exclusivo de denúncias, acessível pelo site da empresa. Esse canal está disponível para colaboradores, fornecedores, clientes e qualquer outra parte interessada que deseje comunicar possíveis violações às normas estabelecidas.

As manifestações recebidas são analisadas por um comitê interno, seguindo rigorosamente o procedimento específico de apuração. O denunciante pode optar por se identificar ou realizar a denúncia de forma anônima. Todas as ocorrências são tratadas com confidencialidade e, sempre que possível a identificação do mesmo, o denunciante é informado sobre o andamento e as medidas adotadas.

Plataforma Online

<https://suallpiscinas.com.br/site/compliance/>

E-mail dedicado

canaldedenuncia@grupobiondi.com.br

Total de denúncias em 2025

0

Social

GRI 404-2

Programa de Iniciação Acadêmica

A Suall Piscinas mantém o Programa de Iniciação Acadêmica, com o objetivo de promover o desenvolvimento contínuo das competências técnicas de seus colaboradores. A iniciativa está alinhada à estratégia de valorização profissional e inovação nas áreas de atuação da empresa, buscando excelência operacional e sustentabilidade do negócio.

Como parte do programa, a Suall Piscinas oferece incentivo financeiro para a realização de cursos de capacitação em tecnologia, graduação, pós-graduação e MBA. O subsídio pode chegar em até 50% do valor total da mensalidade do curso, conforme critérios estabelecidos nas diretrizes internas do programa.

Além disso, a Suall Piscinas firmou parcerias com instituições de ensino para oferecer bolsas de estudo parcial aos dependentes legais dos colaboradores, voltadas à educação básica e superior, contribuindo assim para o desenvolvimento educacional das famílias envolvidas.



Beneficiários

2

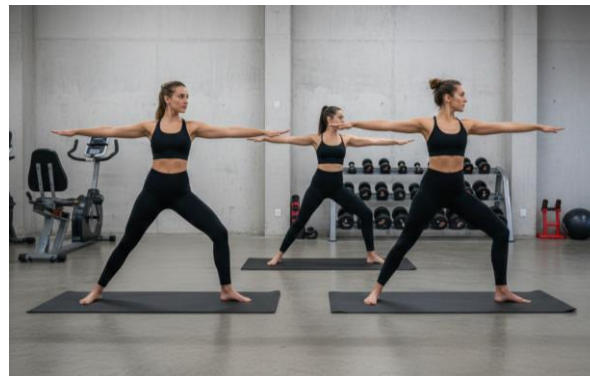
Social | GRI 403-6

Programa Gympass

Como parte de seu compromisso com a saúde e qualidade de vida no ambiente de trabalho, a Suall Piscinas disponibiliza aos seus colaboradores o acesso ao Gympass, uma plataforma corporativa voltada à prática de atividades físicas e bem-estar.

O programa oferece acesso a uma ampla rede de academias e estúdios parceiros, com diversas modalidades de atividades, incluindo musculação, dança, corrida, futebol, yoga, pilates, entre outras.

O benefício é extensível aos dependentes legais, incentivando hábitos saudáveis também no ambiente familiar. O objetivo do programa é estimular o equilíbrio físico e emocional, prevenir doenças relacionadas ao sedentarismo e ao estresse, e contribuir para o aumento da produtividade e satisfação no trabalho.



Colaboradores ativos

3

Social

GRI 403-4 E 403-5

Diálogos de Segurança Semanal (DDS)

Com o objetivo de fortalecer a conscientização e o engajamento dos colaboradores das empresas químicas do Grupo Biondi, são realizados semanalmente os Diálogos Diários de Segurança (DDS). Nesses encontros, são abordados temas relacionados à gestão de riscos e ao autocuidado no exercício das atividades profissionais.

Essas iniciativas contribuem para o fortalecimento da cultura de segurança no ambiente de trabalho e incentivam o desenvolvimento do senso crítico, bem como da responsabilidade individual e coletiva dos colaboradores.



Social | GRI 403-3, 403-4 E 403-5

SIPATMAQ

As empresas químicas do Grupo Biondi realizam anualmente a Semana Interna de Prevenção de Acidentes de Trabalho, Meio Ambiente e Qualidade (SIPATMAQ).

A iniciativa tem como objetivo informar e conscientizar os colaboradores sobre a importância da segurança, da preservação ambiental e da prevenção de acidentes no ambiente de trabalho.

Na edição de 2025, foram abordados temas como Regras de Ouro, Economia Circular e Saúde Mental, entre outros assuntos relevantes. A programação contou com palestras presenciais voltadas à saúde e ao bem-estar, ao desenvolvimento profissional, à qualidade e à conscientização ambiental.



Social

GRI 403-6 E 401-2

Bem-estar

A Suall Piscinas também garante aos colaboradores um conjunto de benefícios abrangente, voltado para promover saúde, segurança e bem-estar, indo além das exigências legais.

O pacote inclui plano de saúde e odontológico, seguro de vida, cesta básica, transporte fretado, vale-transporte e o Plantão Card, que oferece descontos exclusivos em supermercados credenciados.

Esses benefícios evidenciam o compromisso da empresa em proporcionar qualidade de vida, estabilidade e valorização contínua de sua equipe.



Relacionamento com Consumidores e Clientes



Social | 417-1 E 417-3

Relacionamento com Consumidores e Clientes

As empresas químicas do Grupo Biondi valorizam e cultivam um relacionamento de confiança, transparência e respeito com seus consumidores e clientes.

Nosso compromisso é oferecer soluções de qualidade, atendimento ágil e comunicação clara, garantindo a satisfação e fortalecendo vínculos duradouros.

A gestão eficaz e responsável da empresa é um pilar essencial para assegurar experiências positivas e contribuir para o sucesso e a sustentabilidade do negócio.



Pesquisa de Satisfação de Clientes e Consumidores

As empresas químicas do Grupo Biondi realizam pesquisas de satisfação com seus clientes como parte de seu compromisso com a melhoria contínua e a excelência no atendimento.

A iniciativa permite avaliar a percepção dos clientes em relação à qualidade dos produtos, aos serviços prestados e ao relacionamento com a empresa.

Os resultados obtidos servem como base para a implementação de ações de melhoria, fortalecendo a transparência, a confiança e a geração de valor sustentável nas relações com os clientes.

Pesquisa de Satisfação

	2025
Critério	% de Satisfação
Muito Satisfeito	51,5%
Satisfeito	46,5%
Indiferente	2%
Insatisfeito	0
Muito Insatisfeito	0
TOTAL	100%

Social

GRI 417-1 E 417-3

Marketing Lead

A Suall Piscinas assegura que todas as informações divulgadas sejam claras, precisas, adequadas e imparciais, contemplando todos os canais de comunicação, como rótulos de produtos, site institucional e redes sociais.

Para garantir a aplicação desses princípios, a empresa adota e segue rigorosamente sua Política de Marketing, alinhada as melhores práticas de transparência e responsabilidade.

Plataforma Online

<https://suallpiscinas.com.br/site/compliance/>

Política de Marketing

https://suallpiscinas.com.br/site/wp-content/uploads/2025/11/Politica_de_Marketing_Grupo_Biondi.pdf

Gestão de Reclamações e Relacionamento com Clientes

Para o tratamento de manifestações de clientes, a empresa conta com uma equipe comercial altamente capacitada e, em 2026, prevê a implantação de uma plataforma específica para o Serviço de Atendimento ao Consumidor - SAC, que facilitará o acesso às informações e apoio ao público em geral.

Todas as ocorrências são devidamente analisadas e os clientes recebem retorno sobre o tratamento dado.

Além disso, a equipe participa constantemente de eventos e visitas presenciais, fortalecendo a parceria e preservando o bom relacionamento com os clientes.



Relacionamento com Fornecedores



Relacionamento com fornecedores

A Suall Piscinas mantém com seus fornecedores uma relação baseada em parceria, confiança e transparência.

Valorizamos aqueles que compartilham de nossos princípios éticos e de qualidade, contribuindo para a excelência de nossos produtos e serviços.

Nossa gestão da cadeia de suprimentos tem como objetivo promover relações de longo prazo e impulsionar o crescimento sustentável para ambas as partes.



Social | GRI 414-1

Código de Conduta do Fornecedor

As empresas químicas do Grupo Biondi adotam um código de conduta específico para seus fornecedores, o qual é encaminhado no início do processo de homologação.

Esse documento define os padrões orientados pela empresa, incluindo a garantia de condições de trabalho seguras, o tratamento justo e respeitoso dos colaboradores, a conduta ética nas relações comerciais e a adoção de práticas transparentes.

Também são contemplados aspectos relacionados aos direitos humanos e à responsabilidade social e ambiental.



Social | GRI 414-1

Novos Fornecedores Selecionados com Base em Critérios Sociais

No segundo semestre de 2025, a Suall Piscinas iniciou o seu compromisso com a área de Suprimentos, adotando critérios sociais para a qualificação de novos fornecedores.

O formulário de avaliação passou a incluir questões relacionadas a direitos trabalhistas, combate à discriminação, oferta de treinamentos contínuos, além de práticas de saúde e segurança no trabalho.

Esse processo tem como objetivo garantir que todos os parceiros comerciais estejam alinhados aos princípios éticos e sociais que norteiam a organização.

Em 2026 a Suall Piscinas iniciará a contabilização dos fornecedores selecionados neste critério.

Fornecedores selecionados

Em andamento

Eixo Governança



Programa de Integridade e Práticas Anticorrupção

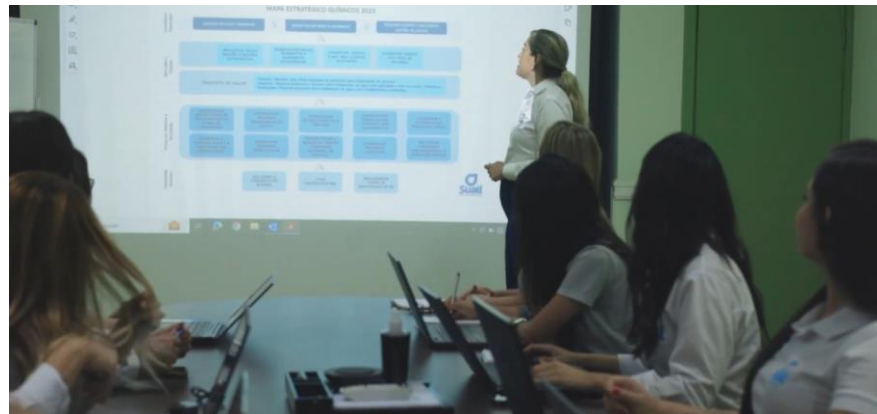


Programa de Integridade e Práticas Anticorrupção

A Suall Piscinas mantém o compromisso com a ética, a integridade e o cumprimento das leis em todas as suas operações.

Nosso programa de compliance orienta condutas responsáveis, prevenindo desvios e promovendo uma cultura organizacional transparente.

Reforçamos nossas práticas anticorrupção por meio de políticas claras, treinamentos contínuos e canais de denúncia seguros, assegurando um ambiente empresarial íntegro e alinhado às melhores práticas do mercado.



Estrutura de Governança

O sistema de governança corporativa da Suall Piscinas é estruturado pelos sócios, Conselho de Administração, Diretoria Executiva e Diretoria Estendida. Anualmente, são realizadas reuniões ordinárias, uma destinada à apresentação dos resultados obtidos durante o ano e outra para aprovação do plano orçamentário.

Além disso, ao longo do ano ocorrem reuniões extraordinárias, nas quais são discutidos temas estratégicos e operacionais, como Administração, Gestão, Mercados, Negócios, Resultados e Fluxo de Caixa. Participam dessas reuniões o Conselho Geral, formado pelos Sócios, Conselho de Administração e Diretor Superintendente.

Também podem ser convidados o Diretor de Controladoria, o Diretor Geral e outros profissionais cuja presença seja necessária em função da pauta.



Masculino	Feminino	Outros
10	2	0
Abaixo dos 30	30 - 50	Acima dos 50
0	3	9

Conflitos de Interesse

Na Suall Piscinas, a Diretoria Executiva atua em conformidade com as disposições de alçadas estabelecidas no Contrato Social da empresa, assegurando o adequado nível de governança e controle nas decisões.

Além ao Contrato Social, as aprovações de compras são realizadas por meio de uma grade de aprovação, que define valores e alçadas específicas conforme o setor, o tipo de aquisição (despesas ou investimentos), a faixa de valor e o nível hierárquico no organograma.



Governança | GRI 206-1

Ações Judiciais

A Suall Piscinas reafirma seu compromisso com a ética, a integridade e a livre concorrência em todas as suas atividades e relações comerciais. A empresa conduz seus negócios em conformidade com a legislação vigente, adotando práticas que promovem um ambiente de mercado justo, transparente e competitivo.

No ano de 2025, a Suall Piscinas não esteve envolvida em quaisquer ações judiciais, processos administrativos ou denúncias relacionadas a práticas anticompetitivas, concorrência desleal, violação de leis antitruste ou formação de monopólio. Esse resultado reflete a adoção de condutas responsáveis e o respeito às normas regulatórias aplicáveis ao seu setor de atuação.

Por meio de políticas internas, diretrizes de conformidade e uma cultura organizacional pautada na ética, a Suall Piscinas busca prevenir riscos legais e fortalecer relações comerciais baseadas na confiança, contribuindo para um mercado mais equilibrado e sustentável.



Número de ações judiciais sobre matérias de direito concorrencial em 2025

0

Código de Conduta

O código de conduta do Grupo Biondi visa incentivar comportamentos éticos, morais e profissionais, assegurando a excelência nos serviços prestados e a proteção da integridade de todos os envolvidos. Estabelece padrões claros de conduta para clientes, colaboradores e a comunidade, baseados em valores como honestidade, transparência, respeito, responsabilidade e competência.

O Grupo Biondi adota mecanismos para prevenir e combater práticas ilícitas, garantindo que quaisquer desvios sejam cuidadosamente investigados e tratados de forma criteriosa por comitês internos responsáveis, assegurando o cumprimento das normas e fortalecendo a governança corporativa.

Dessa forma, as empresas promovem um ambiente ético, transparente e responsável, que contribui para a sustentabilidade e a reputação da organização.



Acesso Online

<https://suallpiscinas.com.br/site/wp-content/themes/suallpiscinas/img/sobre/codigo-de-conduta-grupo-biondi.pdf>

Governança | GRI 205-2

Capacitação em políticas e procedimentos de combate a corrupção

Em 2025 todos os colaboradores do Grupo Biondi receberam o treinamento sobre o Código de Conduta, garantindo que estejam plenamente alinhados às diretrizes éticas, legais e corporativas que norteiam as atividades do grupo.

Esses treinamentos reforçam o compromisso da organização com a integridade, a transparência e a responsabilidade em todas as relações, fortalecendo a cultura ética e a conformidade nos processos e decisões.

Em 2026 o Grupo Biondi irá reciclar todos os colaboradores baseados no Código de Conduta e treinará sobre a Política de Compliance, que foi desenvolvida no segundo semestre de 2025.

2025

Item	Categoria	Nº de colaboradores	Porcentagem
Código de Conduta	Colaboradores Geral	11	100%
Política de Compliance	Colaboradores Geral	0	0%

Ouvidoria Digital

A Suall Piscinas disponibiliza um canal para denúncias relacionadas a corrupção, suborno e condutas antiéticas.

O acesso é feito pelo site da empresa e está disponível para colaboradores, fornecedores, clientes e demais partes interessadas.

As denúncias podem ser anônimas, são tratadas com confidencialidade e analisadas por um comitê interno, garantindo a apuração rigorosa e a adoção das medidas necessárias.

Plataforma Online

<https://suallpiscinas.com.br/site/compliance/>

E-mail dedicado

canaldedenuncia@grupobiondi.com.br

Segurança da Informação



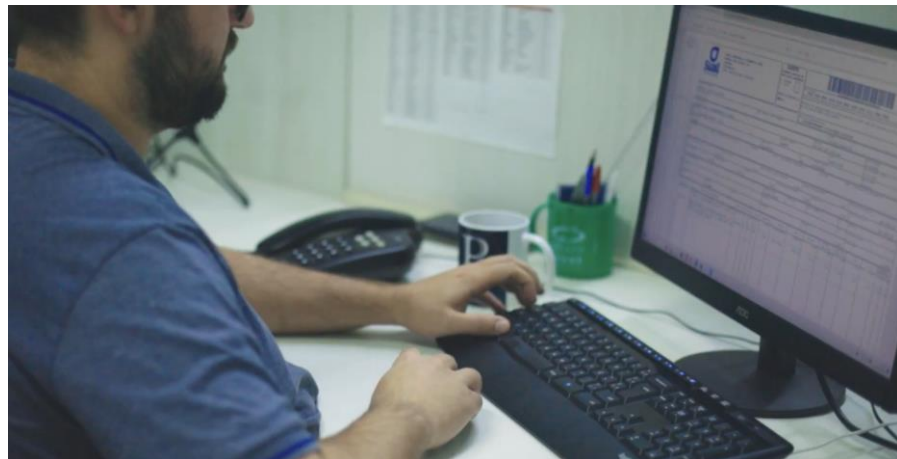
Governança | GRI 404-1 E 404-2

Segurança da Informação

A Suall Piscinas está comprometida com a Lei Geral de Proteção de Dados (LGPD), adotando práticas de gestão transparente e segura no tratamento de dados pessoais.

Desde o segundo semestre de 2025, a empresa realiza mapeamento de processos, aplicação de medidas técnicas, administrativas e disponibiliza canais para titulares de dados. O setor de T.I. tem papel estratégico na proteção das informações de colaboradores, clientes e fornecedores.

A empresa valoriza a privacidade e mantém a segurança da informação e governança de dados como prioridade institucional.



Programa de Inteligência Artificial

O Grupo Biondi, com o objetivo de disseminar conhecimento e ampliar a compreensão sobre Inteligência Artificial dentro da organização, desenvolveu o programa de IA realizado mensalmente, com duração de uma hora. A iniciativa conta com a participação de 45 colaboradores, sendo 27 homens e 17 mulheres, incluindo membros da alta gestão.

Os encontros trabalham conceitos fundamentais de IA, suas aplicações práticas no ambiente corporativo e tendências que estão moldando o mercado. O intuito é proporcionar aos participantes uma visão clara do impacto da IA nos processos de trabalho, possibilitando que cada área reflita sobre oportunidades de aplicação em seu próprio departamento.

Com os treinamentos, os participantes já estão sendo capacitados a:

- Reconhecer as principais possibilidades e limitações da IA;
- Identificar melhorias de processos que possam se beneficiar de soluções baseadas em IA;
- Contribuir para a transformação digital alinhada às estratégias da empresa.

Essa iniciativa faz parte do movimento da empresa para promover inovação, eficiência e competitividade, fortalecendo a cultura organizacional em direção a um futuro mais tecnológico e estratégico.

Otimização de Recursos em Nuvem

Para otimizar os recursos em nuvem, a organização adotou diversas medidas estratégicas. Foram instalados em nuvem serviços estratégicos, tais como ERP TOTVS Logix, Protheus, Logix BI, Banco de Dados, Sistema de Gestão Fiscal e Painéis do Grupo Biondi. Os servidores estão com dimensionamento adequado de recursos, permitindo a otimização de utilização e escalabilidade em caso de necessidade de crescimento.

Os servidores passaram a operar em regime contínuo, garantindo alta disponibilidade e prolongando sua capacidade de operação. Além disso, a adoção das versões homologadas e em período de garantia de atualizações de segurança dos sistemas Operacionais, trouxe melhorias significativas, otimizando processos, modernizando o ambiente e tornando-o mais eficiente e seguro.

Essas iniciativas contribuíram para uma gestão de recursos em nuvem mais segura, robusta e eficaz.



Governança | GRI 404-2

Políticas Implantadas

As empresas químicas do Grupo Biondi iniciaram, no segundo semestre de 2025, o desenvolvimento de políticas de direcionamento e segurança da informação voltadas aos seus colaboradores.

Para isso, são adotadas práticas como a renovação periódica de softwares e programas, a fim de evitar o uso de versões ultrapassadas; o bloqueio de softwares não licenciados; a obrigatoriedade da renovação de senhas a cada 90 dias; e a implantação de sistemas de antivírus constantemente atualizados, com segurança aprimorada e análise periódica das verificações e alertas. Além disso, foi implementado o controle das portas USB, prevenindo a conexão de dispositivos não autorizados ou contaminados, bem como o backup diário de arquivos, assegurando a continuidade das operações e a preservação do histórico das informações.

Também foi implementado o duplo fator de autenticação no e-mail e no acesso a arquivos e recursos do Office 365, garantindo segurança e disponibilidade no acesso às informações.

Adicionalmente, foi adquirido um firewall de última geração, que garante a segurança de toda a estrutura informatizada, com controle e atualizações constantes de segurança baseadas em incidentes mundiais.

Em 2026, as empresas implantarão e promoverão treinamentos periódicos aos seus colaboradores sobre a Política de Segurança da Informação, que garante a proteção, a confidencialidade e a integridade dos dados, assegurando conformidade e confiança nos processos.

Transparência na Gestão



Controles Internos

A gestão das informações operacionais da Suall Piscinas é realizada por meio de um sistema integrado de gestão empresarial (ERP – TOTVS Logix), que contribui para a padronização dos processos, a confiabilidade das informações e o suporte à tomada de decisões.

Gestão de Não Conformidades

A empresa conta com um departamento responsável pelo Sistema Integrado de Gestão, encarregado de monitorar os procedimentos das diferentes áreas e conduzir as ações necessárias sempre que são identificadas falhas ou desvios nos processos. Esse acompanhamento permite a implementação de ações corretivas e preventivas, fortalecendo a melhoria contínua e a eficiência operacional.

Auditorias Internas e Externas

São realizadas auditorias internas periódicas nos processos da organização, complementadas por auditorias conduzidas por clientes e por organismos de certificação. A empresa considera essas auditorias fundamentais para assegurar a conformidade com normas e requisitos aplicáveis, promovendo o aprimoramento contínuo de seus processos e práticas de gestão.

Auditorias Independentes de Balanço

São realizadas em conformidade com as melhores práticas, observando rigorosamente as normas vigentes e os requisitos legais. Esse processo assegura a integridade, a transparência e a confiabilidade das informações financeiras, garantindo que os números da empresa representem fielmente sua realidade.

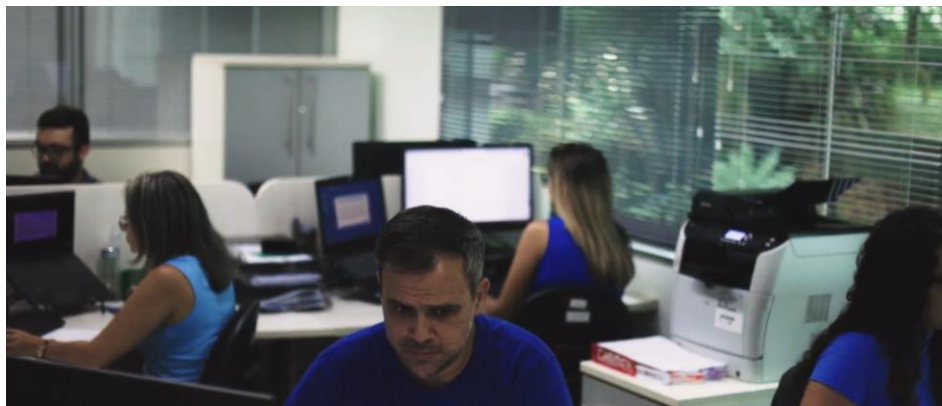


Governança | GRI 307-1

Atendimento à Legislação

As empresas químicas do Grupo Biondi adotam o sistema Legnet Agile para o gerenciamento eficaz dos seus requisitos legais, garantindo que todas as suas atividades estejam em conformidade com a legislação vigente. Mensalmente, o sistema disponibiliza as normas aplicáveis, permitindo ao coordenador responsável realizar a triagem dos requisitos relevantes e repassá-los às áreas envolvidas, assegurando a correta implementação das obrigações legais.

Além disso, as empresas realizam uma avaliação anual do cumprimento desses requisitos, com atenção especial àqueles que demandam revisões em prazos menores, conforme definido pela legislação, promovendo assim uma gestão contínua e proativa do risco legal.





E-mail
vendas.piscinas@suall.com.br

Telefone
(12) 3141-3010

Prédio Administrativo
Av. Governador Jânio Quadros, 805 V. Batista
Cruzeiro - SP

Fábrica
Fazenda Mato Quietto, s/nº
Estrada Mun. Pinheiros Boa Vista
Lavrinhas - SP

www.suallpiscinas.com.br



O tratamento
de piscinas
do jeito que
o brasileiro
gosta!